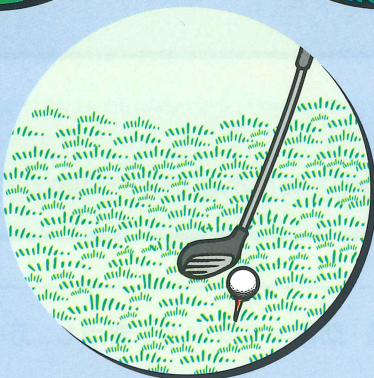
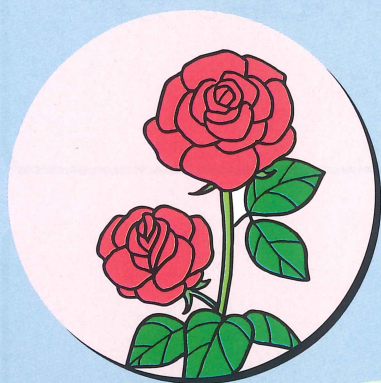


# エーワン・シリカ3号

保証成分	
水溶性ケイ酸	16.0%
水溶性カリ	8.0%



**6kg×4本/ケース**  
(リキッド・タイプ)

清和肥料工業株式会社



# エーワン・シリカ3号の特徴

## 果菜類

- 表皮のクチクラ層が強化され、うどん粉病などが軽減されます。減農薬栽培に役立ちます。
- 果実の軟化を抑制し、鮮度維持・貯蔵性が向上します。
- 活着後から収穫期まで定期的な散布が効果的です。高温期は薄目の濃度で散布して下さい。特に高温期のナス果実は害が出やすく、注意して下さい。

葉面散布 200~400倍 灌水施用 400~700倍

## 根菜・葉菜類

- 草勢の維持、耐病性の強化、生理障害の軽減などが期待できます。
- 活着後から収穫期まで定期的な散布が効果的です。

葉面散布 200~400倍 灌水施用 400~700倍

## 花き類

- 表皮のクチクラ層が強化され、うどん粉病などが軽減されます。減農薬栽培に役立ちます。
- 茎葉を硬くし、節間伸長を抑制し、下葉の枯れ上りを防止します。
- 活着後から収穫期まで定期的な散布が効果的です。高温期は薄目の濃度で散布して下さい。

葉面散布 200~400倍 灌水施用 400~700倍

## 水稻・麦類

- 茎葉が硬くなり、倒伏を防止します。
- いもち病などが軽減され、減農薬栽培に役立ちます。
- 発根を促進し、健康な植物体を作り、冷害に対する抵抗性が向上します。
- 登熟を促進し、乳白米を減らし、食味の向上につながります。
- 水稻本田では、出穂35日前に、排水を一旦止めてから10a当たり6kgを適当な水に希釈して均等に散布して下さい。
- 水稻の苗質強化には、500~600倍に希釈して、2回程度、均等に灌水して下さい。
- 麦類では、出穂35日前に400~700倍に希釈して灌水して下さい。

## 果樹類

- 果樹類表皮のクチクラ層が強化され、うどん粉病などが軽減されます。減農薬栽培に役立ちます。
- 鮮度維持・貯蔵性が向上します。
- 落花後から収穫期まで、200~400倍で定期的に葉面散布して下さい。

## 芝

- 芝の茎葉が丈夫になり、擦り切れなどに強い芝を作ります。
- 400~700倍に希釈してたっぷりと灌水して下さい。特に春先と秋口の施用が効果的です。

## 取り扱い上の注意

- この商品はアルカリ性ですので、取り扱いに際しては必ずゴム手袋・防護マスクなどを着用し、万一皮膚などに付着した場合は、水で十分に洗い流して下さい。
- 他の農薬や肥料との併用は避けて、必ず単体施用して下さい。
- 葉面散布の場合は、必ず展着剤を加えて下さい。
- 高温期の散布は薄目の濃度で行って下さい。(特にナスの果実には注意)